



6331 sayılı İş Sağlığı ve Güvenliği Kanunu 30 Haziran 2012 tarihinde yürürlüğe girerek mevzuattaki dağınıklığın giderilmesi, kapsamın genişletilmesi ve bütüncül proaktif bir yaklaşım sergilenmesi konusunda yeni bir süreç başlatmıştır.

## Amaç

İşletmede iş sağlığı ve güvenliği ile ilgili çalışmalarda bulunmak ilgili mevzuat hükümlerine göre kurulan iş sağlığı ve güvenliği kurallarının oluşumu, çalışma yöntemleri, görev, yetki ve yükümlülüklerini tamamlamak ve kurulda görev alacak üyelerin iş kazalarının azaltılması sağlıklı ve güvenli iş oluşturulması ve iş güvenliğinin bir kültür olarak aşılması sürecinde bilgi düzeylerini artırmak ve pozitif davranış değişikliğine yol açacak altyapıyı oluşturmaktır

## Yasal Zorunluluk 6331 sayılı iş sağlığı ve güvenliği kanunu

- isg Mevzuatı ve Yasal Bilgiler,
  - isg Kurallarının Çalışma Usul ve Esasları,
  - isg Kurul Üyelerinin Görev ve Yetkileri,
  - Çalışanların Hak ve Sorumlulukları,
  - Genel iG Sağlığı ve iş, Güvenliği Kuralları,
  - Kaza Olma Sebepleri (Kaza Zinciri),
  - Güvensiz Hareketler ve şartlar,
- Risk Değerlendirme,
  - Uyan ikaz ve İşaretler
  - Kaza istatistikleri
  - Meslek Hastalıkları
  - Kişisel Koruyucu Donanımları Kullanmanın Önemi
  - Yanmanın Temel Prensipleri • işyerinde Güvenli Ortam ve Sistemleri Kurmak

Çalışanların Eğitimi Madde 17 (1) işveren, çalışanların iş sağlığı ve güvenliği eğitimlerini almasını sağlar. Bu eğitim özellikle; işe başlamadan önce, çalışma yeri veya iş değişikliğinde, iş ekipmanının değişmesi hâlinde veya yeni teknoloji uygulanması hâlinde verilir. Eğitimler, değişen ve ortaya çıkan yeni risklere uygun olarak yenilenir, gerektiğinde ve düzenli aralıklarla tekrarlanır. (2) Çalışan temsilcileri özel olarak eğitilir. (3) Mesleki eğitim alma zorunluluğu bulunan tehlikeli ve çok tehlikeli sınıfta yer alan işlerde, yapacağı işle ilgili mesleki eğitim aldığını belgeleyemeyenler çalıştırılmaz. (4) iş kazası geçiren veya meslek hastalığına yakalanan çalışana işe başlamadan önce, söz konusu kazanın veya meslek hastalığının sebepleri, korunma yolları ve güvenli çalışma yöntemleri ile ilgili ilave eğitim verilir. Ayrıca, herhangi bir sebeple altı aydan fazla süreyle işten uzak kalanlara, tekrar işe başlatılmadan önce bilgi yenileme eğitimi verilir.



## Kimyasallarla Çalışma Ve Riskleri

### AMAÇ

İşyerinde bulunan, kullanılan veya herhangi bir şekilde işlem gören kimyasal maddelerin tehlikelerinden ve zararlı etkilerinden işçilerin sağlığını korumak ve güvenli bir çalışma ortamı sağlamak için dikkat edilmesi ve yapılması gerekenler.

### Konu Başlıkları

1. Temel kavramlar, tanımlar, terimler
2. Kimyasal maddelerle ilgili mevzuatlar
  - Kimyasal Maddelerle Çalışmalarda Sağlık ve Güvenlik Önlemleri Hakkında Yönetmelik
  - Kanserojen veya Mutajen Maddelerle Çalışmalarda Sağlık Ve Güvenlik Önlemleri Hakkında Yönetmelik
  - Çalışanların Patlayıcı Ortamların Tehlikelerinden Korunması Hakkında Yönetmelik
  - Büyük Endüstriyel Kazaların Önlenmesi ve Etkilerinin Azaltılması Hakkında Yönetmelik
  - Tozla Mücadele Yönetmeliği
  - Sağlık ve Güvenlik İşaretleri Yönetmeliği

### Yangın Eğitimi

Zorunlu yönetmelikler kapsamında alınması gereken yangın eğitimi ile kurumlarda çalışan personelin güvenliği, bilinçlendirilmesi ve yangın esnasında oluşabilecek zararlara karşı ilk müdahale konusunda bilgi sahibi olmaları amacıyla verilen eğitim programıdır. Amaç: Kamu ve özel kurum ve kuruluşlar ile gerçek kişilerce kullanılan her türlü yapı, bina, tesis ve işletmelerin tasarımı, yapım işletimi bakımı ve kullanımını aşamalarında, herhangi bir şekilde çıkan yangının, can ve mal kaybını en aza indirerek söndürülmesini sağlayacak yangın öncesinde ve sırasında alınacak tedbirler ile organizasyon, eğitim ve denetimi sağlamaktır.



## Yasal Zorunluluk

### Yangın Yönetmeliği,

Madde 127,128 ve 129'de Acil Durumlar Hakkında Yönetmelik işveren; işyerlerinde tehlike sınıflarını tespit eden Tebliğde belirlenmiş olan çok tehlikeli sınıfta yer alan işyerlerinde 30 çalışana, tehlikeli sınıfta yer alan işyerlerinde 40 çalışana ve az tehlikeli sınıfta yer alan işyerlerinde 50 çalışana kadar;

a) Arama, kurtarma ve tahliye

b) Yangınla mücadele, konularının her biri için uygun donanıma sahip ve özel eğitilmiş en az birer çalışana destek elemanı olarak görevlendirir.

İşyerinde bunları aşan sayılarda çalışanın bulunması halinde, tehlike sınıfına göre her 30, 40 ve 50'ye kadar çalışan için birer destek elemanı daha görevlendirir. Acil durum konularıyla ilgili özel olarak görevlendirilenler, yürütecekleri faaliyetler ile ilgili özel olarak eğitilir.

### Hedef Kitle

Tüm Çalışanlar

- Yangın filmi
  - Yanma teorisi
  - Yanmanın koşulları
  - Yanıcı maddeler / Oksijen / Isı
  - Yangın • Yangın sınıfları
  - Yangınla mücadele yöntemleri
  - Yangın söndürme yöntemleri
  - Yangın söndürme cihazları ile söndürme teknikleri
  - Tesislerde kullanılan söndürme malzemeleri
  - Yangın önleme tedbirleri
  - Yangın güvenlik önlemleri
  - LPG ve Doğalgaz bilgisi
  - Yangın ekipleri kuruluşu ve görevleri
  - Yangını ilk tespit eden personelin yapması gerekenler
  - Yangın ile ilgili tüzük yönetmelik ve standartlar
  - Ülkemizde yangın

### Acil Durum Eğitimi

#### Amaç:

Kurumunuzda oluşabilecek her türlü olağanüstü durumlarda personelin yaralanıp zarar görmesini, üretimin kısmen veya tamamen durmasını, çevrenin olumsuz yönde etkilenmesini önlemek için yapılması gerekenleri önceden planlayıp yapmak veya acil durumda yönetimin hızlı ve doğru karar alması için Acil Durum Ekiplerinin Eğitimlerini Gerçekleştirmektir.



## Yasal Zorunluluk

19.12.2007 Tarih ve 26735 sayılı Resmi Gazetede yayımlanarak yürürlüğe giren “Binaların Yangından Korunması Hakkında Yönetmeliği” Madde 127 Ekiplerin Görev ve Sorumluluktan maddesine uygun olarak yapılmaktadır.

## Arama Kurtarma Eğitimi

- Acil durumlann tanımı. • Acil durum ekipleri, görevleri ve sorumlulukları. • Depremde Arama Kurtarma. • Yangında Arama Kurtarma. • Arama Kurtarma Malzemeleri ile Kurtarma Teknikleri. • Arama Kurtarma Kıyafetler, Donanımları ve Kullanımları. • Tesis, Bina Güvenlik Önlemleri. • Tatbikat ve Pratik Uygulamalar.

## Koruma Eğitimi

- Acil durumların Tanımı ve Tahliye planını Uygulama.
  - Koruma Ekibi Görevleri. • Yangın Yerinde Koruma.
  - Depremde Koruma. • Koruma Malzemeleri Kullanımı.
  - Acil Durum Anında Koruma Teknikleri.
  - Ekip Kıyafetleri, Donamalar ve Kullanımları.
  - Tesis, Bina Güvenlik Önlemleri.
  - Tatbikat ve Pratik Uygulamalar.

## Ortam Ölçümü

İşyerlerindeki sağlık ve güvenlik önlemlerinin yeterliliğinin ve güvenilirliğinin ölçülmesi, aksayan hususların saptanabilmesi çalışmanın verimli bir şekilde ve kesintisiz sürdürülebilmesi için belirli kontrollerin, ölçümlerin, bakımların periyodik olarak yapılması gerekir. Bu kontrol ve ölçümler işyerinin özelliğine, yapılan işe, kullanılan teknolojiye, araç gereç, makine ve tezgahlara göre bazı değişiklikler gösterse de ana hatlarıyla belirli özellikleri taşımaktadır

Yapılan bu çalışmaların kalıcı olması için bu kontrol ve ölçüm sonuçlarının belgelendirilmesi veya bazı kayıtların tutulması gerekir. Böylece işyerinin ve o işyerinde çalışanların durumu sürekli izlenebilir, aksaklıklar rahatça görülebilir. Kayıt, belge ve raporların diğer bir önemi ise işyerlerinin sorunlarının, ülke genelinde iş kolu veya sektör bazında değerlendirilmesine olanak sağlamasıdır. Bu kayıt ve belgeler aynı, zamanda o işyerini teftişe yetkili iş müfettişine, işyerinin mevzuata ne ölçüde uyduğunun saptanmasında kolaylık sağlayacaktır.



ilgili Mevzuat:

\*İşyeri Bina Ve Eklentilerinde Alınacak Sağlık Ve Güvenlik Önlemlerine ilişkin Yönetmelik  
Yayımlandığı Resmi Gazete Tarihi/Sayısı: 17.07.2013/28710

\* İş Ekipmanlarının Kullanımında Sağlık Ve Güvenlik şartları Yönetmeliği Resmi Gazete  
Tarihi: 25.04.2013 Sayısı:28628

Maruziyetin Belirlenmesi:

- Risk değerlendirmesi sonuçlarına göre gereken durumlarda,
- Çalışma koşullarında önemli bir değişiklik olduğunda

**Ölçüm Adı:**

- Aydınlatma Ölçümü – Gündüz
  - Aydınlatma Ölçümü – Gece
  - Termal Konfor Ölçümü
  - (sıcaklık, nem, hava akım hızı)
- Ortamda VOC Maruziyet Ölçümü .
  - Ortamda Partikül Madde Ölçümü.
  - Ortamda Partikül Madde Maruziyet Ölçümü.
  - üç Gürültü Ölçümü.
  - Gürültü Maruziyet Ölçümü.
- Ortam Havası Ölçümü.
  - Ortam Havası Maruziyet Ölçümü.
  - Ortamda Gaz Ölçümü.
  - Ortamda Gaz Maruziyet Ölçümü.
  - Ortamda VOC Ölçümü.
- Titreşim Ölçümü.
  - Titreşim Maruziyet Ölçümü.
  - Aydınlatma Ölçümü.
  - Ortamda Ağır Metal Ölçümü.
  - Elektromanyetik Alan ölçümü.
  - Termal Konfor (Sıcaklık, Nem, Hava Akım Hızı) Ölçümü

## İkaz & Uyarı İşaretleri

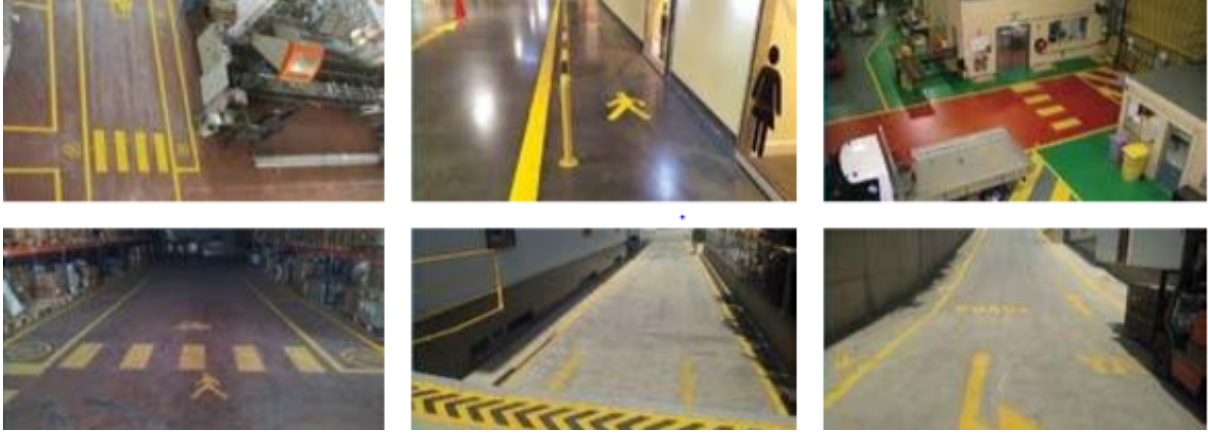
İşyerlerinde kullanılacak güvenlik ve sağlık işaretlerinin uygulanması ile ilgili kuralları belirlemektir.

### Yasal Zorunluluk

İşveren, 6331 sayılı İş Sağlığı ve Güvenliği Kanununun 10 uncu maddesinin birinci fıkrası gereğince işyerinde gerçekleştirilen risk değerlendirmesi sonuçlarına göre; işyerindeki risklerin ortadan kaldırılamadığı veya toplu korumaya yönelik teknikler veya için organizasyonunda kullanılan önlem, yöntem veya süreçlerle yeterince azaltılamadığı durumlarda, bu Yönetmelikte yer aldığı şekliyle sağlık ve güvenlik işaretlerini bulundurur ve uygun yerlerde kullanılmasını sağlar.

ŞEKİL VE RENK	KULLANIMI	ANLAMI	ÖRNEKLERİ
 KIRMIZI DÜZGEN ÇİZİMİNİ KURALLARIN VE ÇİZİMİNİ	YASAKLAMA	YASAKLANAN EYLEM YAPILMAZ.	 
 SARI DÜZGEN ÇİZİMİNİ UYARILARA DİKKAT VE ÇİZİMİNİ	UYARMA	UYARILARA DİKKAT EDİLMELİ	 
 MAVİ DÜZGEN ÇİZİMİNİ BELİRTİLEN KURALLARA VE ÇİZİMİNİ	ZORUNLULUK BİLDİRİMİ	BELİRTİLEN KURALLARA UYULMALI	  
 YEŞİL DÜZGEN ÇİZİMİNİ BELİRTİLEN	ACİL DURUMLARDA BİLGİ VERME	ACİL DURUMLARDA TAHLİYE BİLGİSİ	 
 KIRMIZI DÜZGEN ÇİZİMİNİ BELİRTİLEN	YANGIN SİSTEMLERİ	YANGINLA MÜCADELE	 

Sağlık ve güvenlik işaretleri iş güvenliği uzmanlarımızın tehlike ve riskleri belirlemesiyle tespit edilerek hangi noktalara koyulması gerektiği belirlenir.



Firmamız uzman kadrosu ile her zemine uygun sağlık ve güvenlik işaretleri yönetmeliğinde belirtilen standartlarda fabrika içi yerleşim çizgilerinin oluşturulması konusunda profesyonel hizmet sunmaktadır

### **Mevzuat ile ilgili Yasal Bilgilendirmeler**

Yangın Yangın eğitimi ve acil durum tahliye tatbikatı binalardan korunma yönetmeliğinde yılda 2 kere tekrarlanmalı, 6331 iş sağlığı ve güvenliği kanununa göre yılda 1 sefer yaptırılması zorunludur, Ayrıca ilgili yönetmelik uyarınca 18 haziran 2013 resmi gazete 28681 sayılı işyerlerinde acil durumlar hakkında yönetmelik maddelerinde içermektedir. Cezai yaptırım; yaptırılmadığının tespiti halinde her çalışan için 1.120 tl ceza uygulaması yapılır. (2014 yılı idari para ceza miktarı; 16/26-1/G Maddesi)

İlkyardım, ilkyardım eğitimi, ilkyardım yönetmeliği uyarınca firmanın ağır ve tehlikeli işler kapsamında bulunması durumunda her 10 kişide Bir kişi eğitimin aldırılması zorunludur, (ilkyardım yönetmeliği Madde 16 - değişiklik 18 mart 2004 - 25406 resmi gazete) Cezai yaptırım; yaptırılmadığının tespiti halinde her çalışan için 1.120 tl ceza uygulaması yapılır. (2014 yılı idari para ceza miktarı; 16/26-1/G Maddesi)

Meslek Belgelendirme Meslek belgelendirme eğitimi 6331 sayılı iSG kanunu çalışanlarının eğitimi madde 17 tehlikeli ve çok tehlikeli sınıfta yer alan işyerlerinde, ""mesleki eğitim aldığını belgeleyemeyenler çalıştırılmaz"" Cezai yaptırım; yaptırılmadığının tespiti halinde her çalışan için 1.120 tl ceza uygulaması yapılır. (2014 yılı idari para ceza miktarı; 17/26-1/Ğ Maddesi)



Genel Sağlık Taraması Genel sağlık taraması, işe giriş muayeneleri 6331 sayılı iSG kanununa göre madd 15-4 bendine göre tehlikeli ve çok tehlikeli grupta yer alan işyerlerinde ,,yapacakları işe uygun olduklarını belirten sağlık raporu olmadan işe başlatılamaz““ Cezai yaptırımını; yaptırılmadığının tespiti halinde her çalışan için 1.120 tl ceza uygulaması yapılır. (2014 yılı idari para ceza miktarı; 15/2-26-1/F Maddesi)

Periyodik İş Ekipmanları Periyodik iş ekipmanlarının kontrolü, 6331 iSG kanununa giren tüm işyerlerini kapsar 25 nisan 2013 tarih 28628 sayılı resmî gazete iş ekipmanlarının kullanımında sağlık ve güvenlik şartları yönetmeliği madde 6 B fıkrası gereğince ,,iğ ekipmanının kullanımı süresince, yeterli bakımını yaptırarak bu maddenin A bendinde belirtilen husulara uygun durumda olması için gerekli önlemleri alacaktır.““ Cezai yaptırımını; yaptırılmadığının tespiti halinde;

- 10/4-26-1/Ç risklerin belirlenmesi ne yönelik gerekli kontrol, ölçüm, inceleme ve araştırmaların yapılmasını sağlamamak 1.680 tl
- 24/2-26-1/K iSG konularında ölçüm, incele ve araştırma yapılmasına, numune alınmasına veya eğitim kurumları ile ortak sağlık ve güvenlik birimlerinin kontrol ve denetiminin yapılmasına engel olmak 5.601 tl

Ortam Ölçümleri Ortam ölçümleri 6331 sayılı iSG kanununun madde 10/4 bendi gereği işveren “iSG yönünden çalışma ortamına ve çalışanların bu ortamda maruz kaldığı risklerin belirlenmesine yönelik gerekli kontrol, ölçüm, inceleme ve araştırmaların yapılmasını sağlar.” Cezai yaptırımını; yaptırılmadığının tespiti halinde risklerin belirlenmesine yönelik gerekli kontrol, ölçüm, inceleme ve araştırmaların yapılmasını sağlamamak 1.680 tl ceza uygulaması yapılır. (2014 yılı idari para ceza miktarı; 10/4-26-1/Ç)